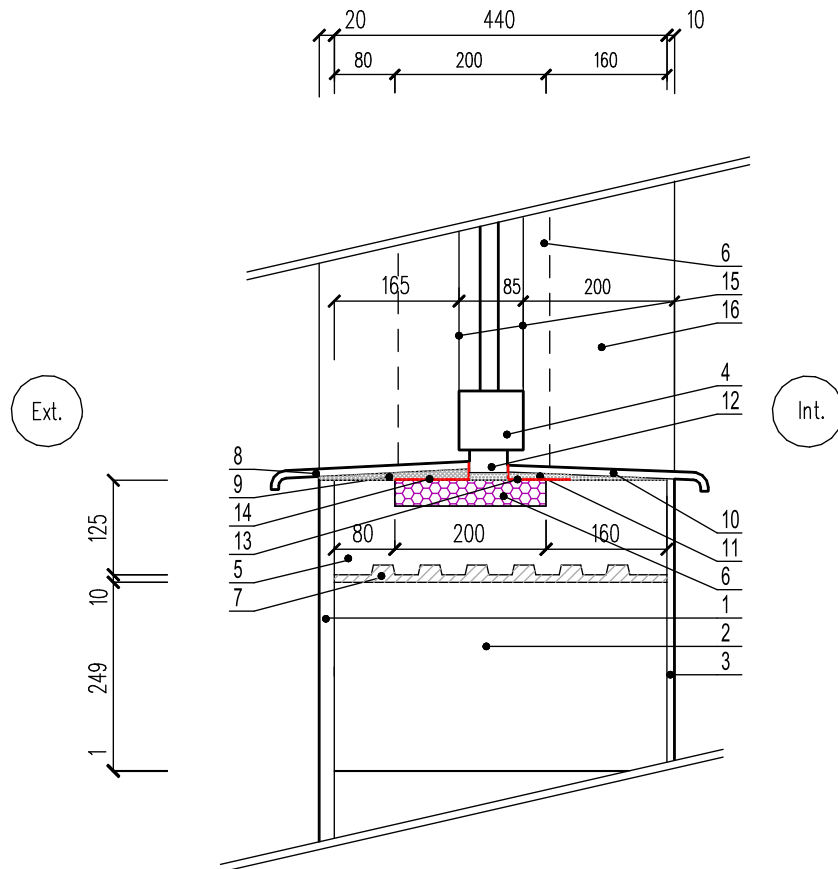


±0.000 = 543.200 m.n.m  
Výškový systém Bpv

VYPRACOVAL:	ZODPOVĚDNÝ PROJEKTANT:	<div><div><div>S</div><div>TAVBY</div><div>BYRTUS</div><div><small>Dlouhá 401/45A 795 01 Stará Ves IČ: 063 58 071 DIČ: CZ06358071 ... od projektu po zahradu ...</small></div></div></div>	
MARTIN BYRTUS	ING. JAROMÍR LAVIČKA		
INVESTOR:	MĚSTO BRUNTÁL NÁDRAŽNÍ 994/20, 79201 BRUNTÁL	PARÉ Č.	
NÁZEV AKCE	VÝSTAVBA POŽÁRNÍ ZBROJNICE NA POZEMKU PARC.Č.3612/1 - BRUNTÁL	KATASTRÁLNÍ ÚZEMÍ bRUNTÁL - MĚSTO	
ČÁST PD	ARCHITEKTONICKO - STAVEBNÍ ŘEŠENÍ	Č. ZAKÁZKY	P-SB04/2024
		DATUM	02/2025
VÝKRES	KNIHA DETAILŮ	MĚŘÍTKO	
		STUPEŇ PD	DPS
		OZN.ČÁSTI D.1.1	Č. VÝKRESU b 19

# ŘEZ OKENNÍHO PARAPETU PRO STĚNU TL. 440 MM

M= 1: 10

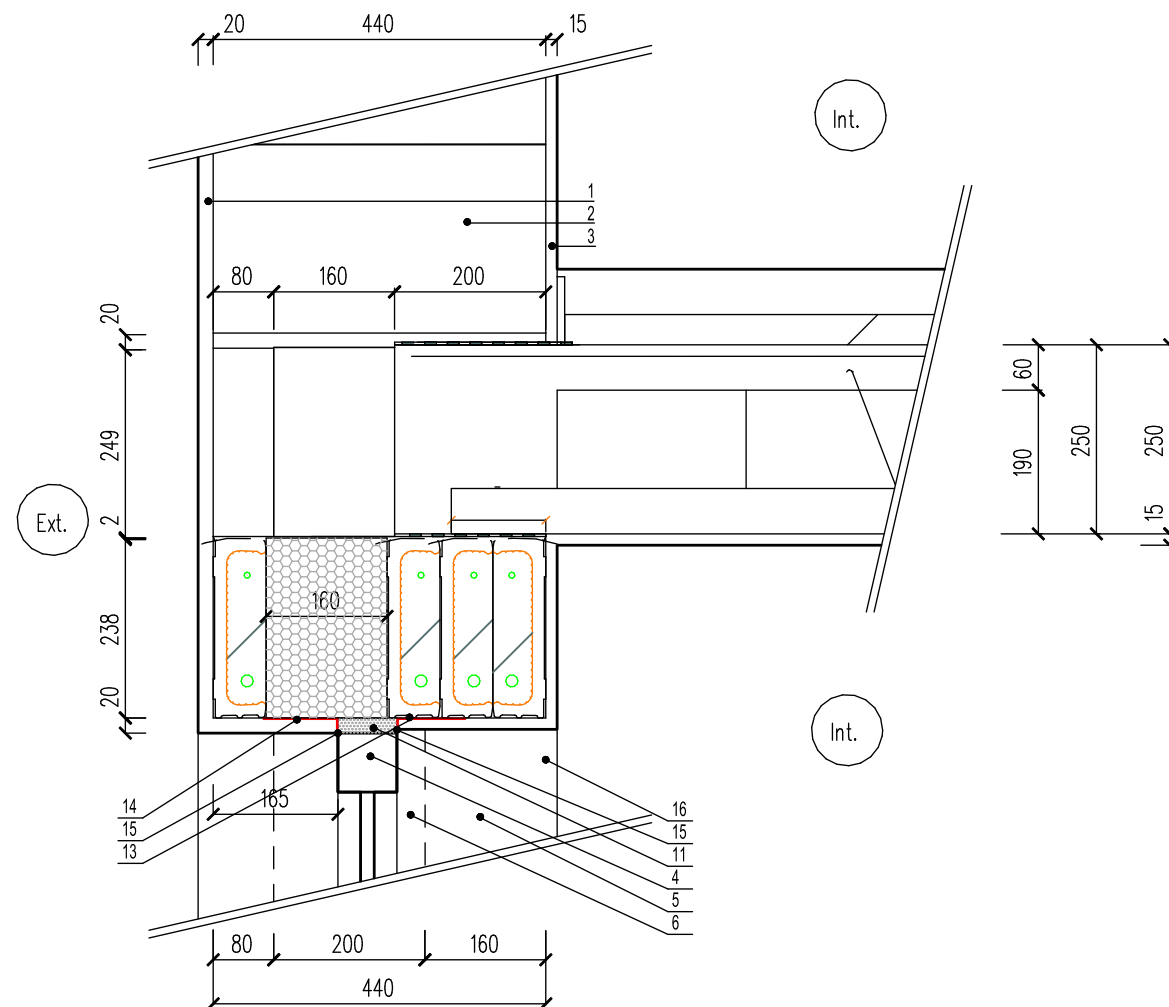


- 1 Vnější lehčená jádrová omítka s povrchovou úpravou
- 2 Zdivo tl. 440 mm
- 3 Vnitřní sádrová omítka s povrchovou úpravou
- 4 Okenní rám
- 5 Doplňková cihla K, K-1/2 s vyklepnutou kapsou, uložená na plocho do maltového lože
- 6 XPS šířky 200 mm, tl. 30 mm
- 7 Promaltovaná styčná spára zdící maltou
- 8 Venkovní parapet
- 9 Vyrovnávací pás z malty MC
- 10 Vnitřní parapet
- 11 PUR pěna (bez mezery)
- 12 Podkladní profil
- 13 Okenní parotěsná folie vnitřní
- 14 Okenní paropropustná folie vnější
- 15 Začišťovací okenní profil
- 16 Flexibilní tmel armovaný sklotextilní síťovinou

# ŘEZ ULOŽENÍ STROPNÍ KONSTRUKCE NA NOSNÉ PŘEKLADY PRO STĚNU TL. 440 MM

– ostění omítnuto lehčenou omítkou

M= 1: 10



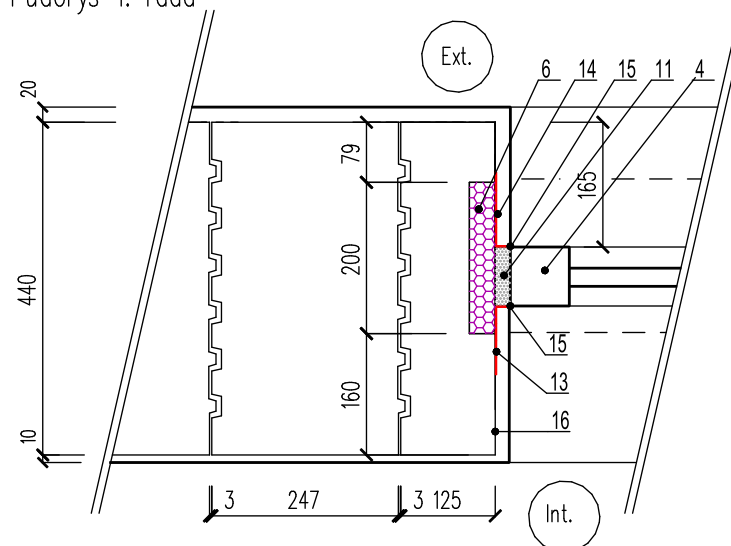
- 1 Vnější lehčená jádrová omítka s povrchovou úpravou
- 2 Zdivo tl. 440 mm
- 3 Vnitřní sádrová omítka s povrchovou úpravou
- 4 Okenní rám
- 5 Doplnková cihla K, K-1/2 s vyklepnutou kapsou, uložená na plocho do maltového lože
- 6 XPS šířky 200 mm, tl. 30 mm
- 11 PUR pěna (bez mezery)
- 13 Okenní parotěsná folie vnitřní
- 14 Okenní paropropustná folie vnější
- 15 Zajišťovací okenní profil
- 16 Flexibilní tmel armovaný sklotextilní síťovinou

# PŮDORYS OKENNÍHO OSTĚNÍ PRO STĚNU TL. 440 MM – ostění omítnuto lehčenou omítkou

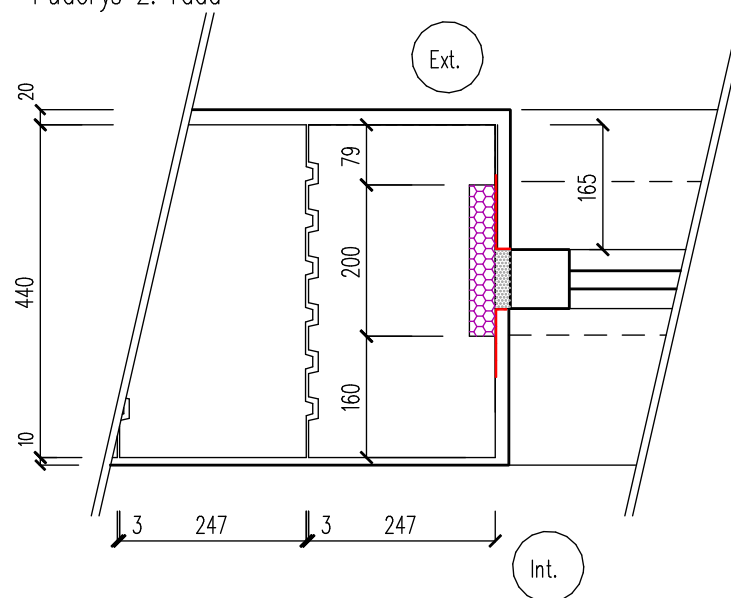
M=1:10

- 1 Vnější lehčená jádrová omítka s povrchovou úpravou
- 2 Zdivo tl. 440 mm
- 3 Vnitřní sádrová omítka s povrchovou úpravou
- 4 Okenní rám
- 5 Doplnková cihla K, K-1/2 s vyklepnutou kapsou, uložena na plocho do maltového lože
- 6 XPS šířky 200 mm, tl. 30 mm
- 11 PUR pěna (bez mezery)
- 13 Okenní parotěsná folie vnitřní
- 14 Okenní paropropustná folie vnější
- 15 Zajišťovací okenní profil
- 16 Flexibilní tmel armovaný sklotextilní síťovinou

Půdorys 1. řada

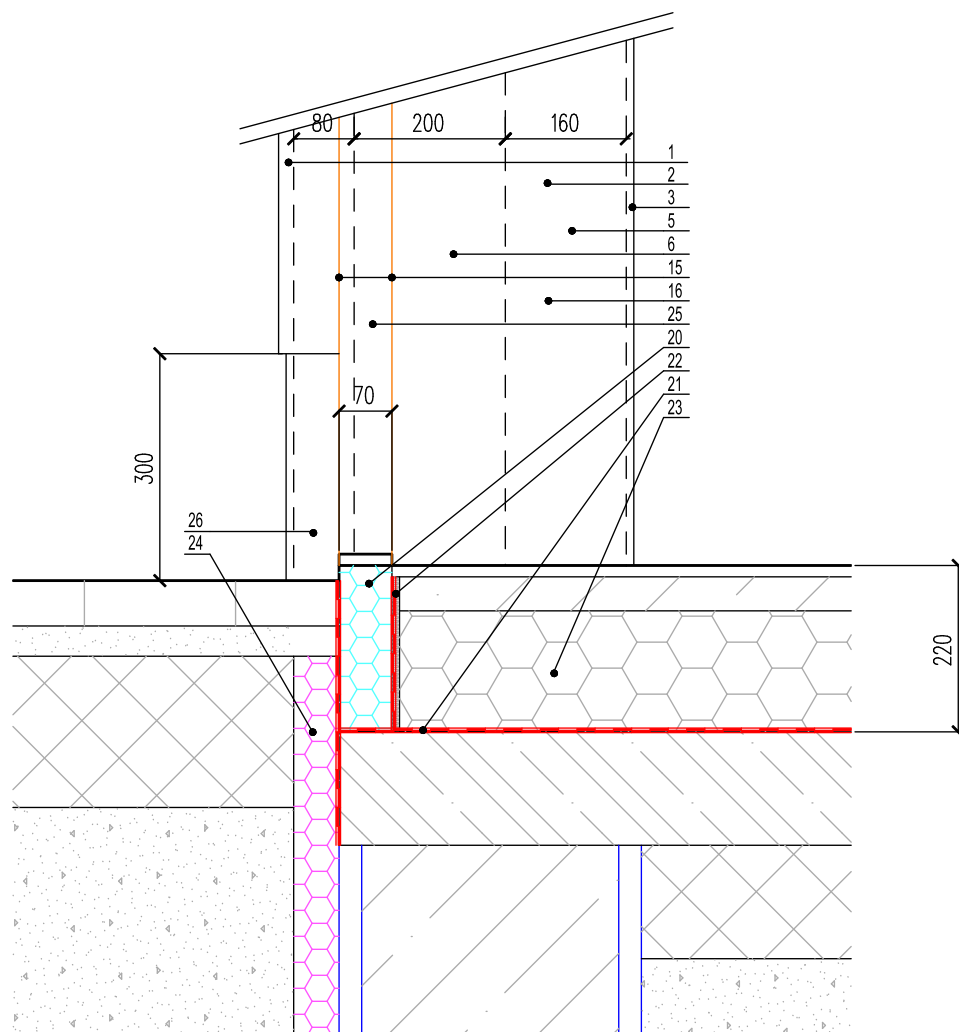


Půdorys 2. řada



# ŘEZ VSTUPNÍMI DVEŘMI PRO STĚNU TL. 440 MM

M= 1: 10



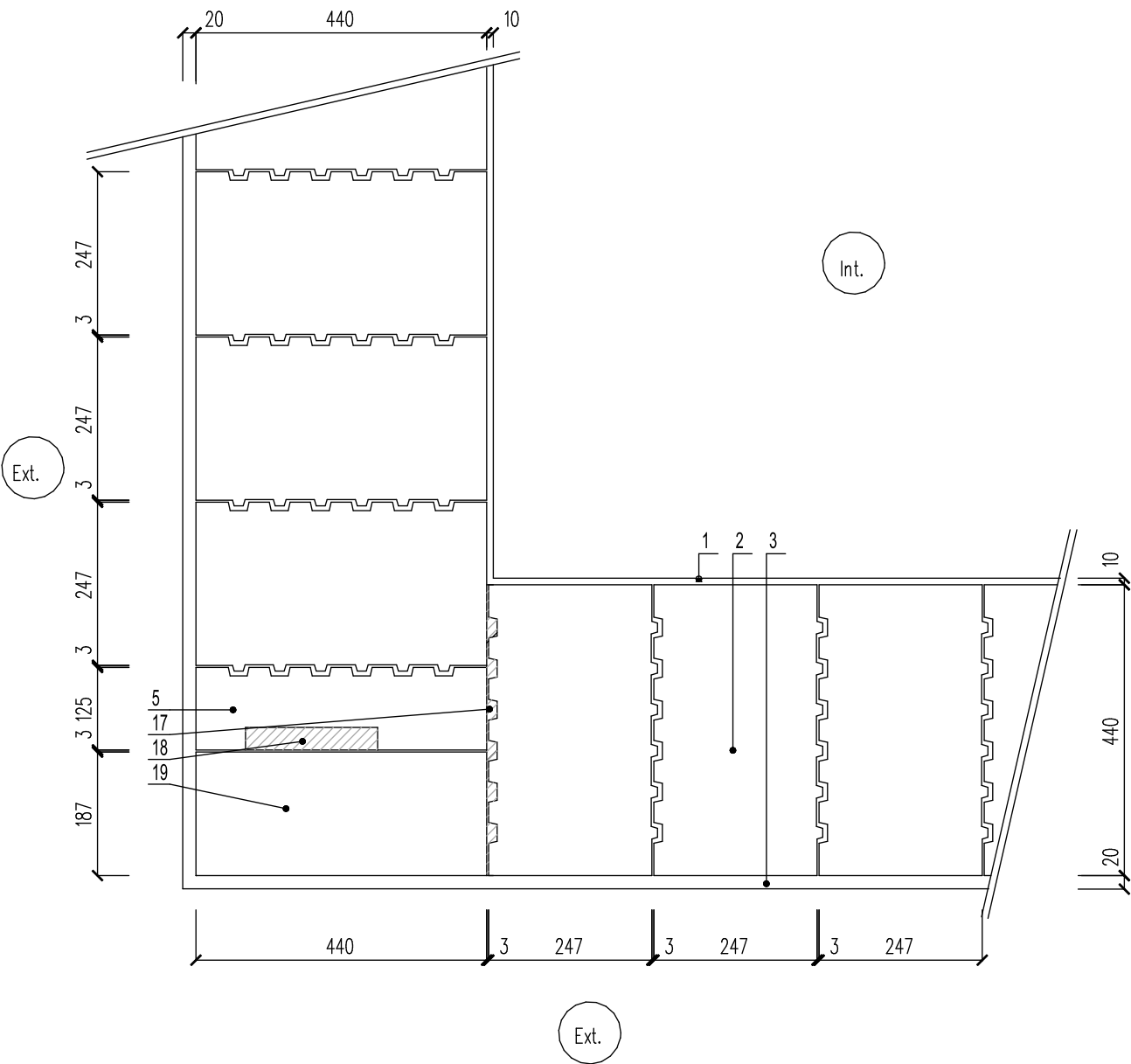
- 1 Vnější lehčená jádrová omítka s povrchovou úpravou
- 2 Zdivo tl. 440 mm
- 3 Vnitřní sádrová omítka s povrchovou úpravou
- 5 Doplněková cihla K, K-1/2 s vyklepnutou kapsou, uložena na plocho do maltového lože
- 6 XPS šířky 200 mm, tl. 30 mm
- 15 Zajišťovací okenní profil
- 16 Flexibilní tmel armovaný sklotextilní síťovinou
- 20 Podlahový práh na polyuretanové bázi s vloženou deskou PIR  $R_d=2.05(m^2.K/W)$  tl.80 mm
- 21 Hydroizolační souvrství stavby
- 22 Obvodový separační pásek podlahy
- 23 Podlahový polystyrén
- 24 Soklová deska tl.60 mm
- 25 Rám hliníkových dveří
- 26 Soklová dekorativní omítka tl.2.5 mm na srovnaný podklad z armovacího tmele

PŮDORYS ROHU ZDIVA  
PRO STĚNU TL. 440 MM

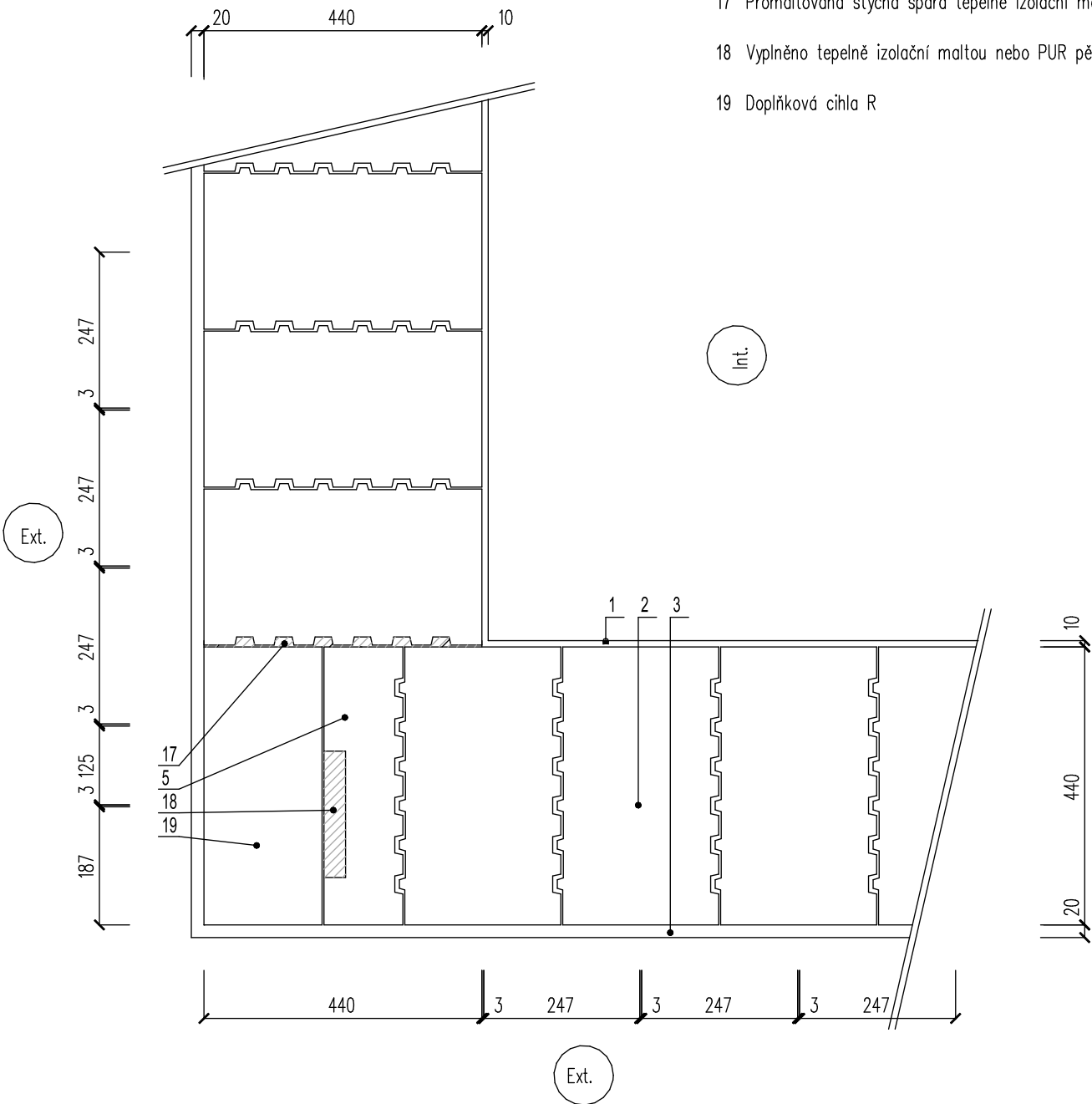
M= 1: 10

- 1 Vnější lehčená jádrová omítka s povrchovou úpravou
- 2 Zdivo tl. 440 mm
- 3 Vnitřní vápenná omítka s povrchovou úpravou
- 5 Doplňková cihla K, K-1/2 s vyklepnutou kapsou pro vložení XPS šířky 200 mm a tloušťky 30 mm
- 17 Promaltovaná styčná spára tepelně izolační maltou
- 18 Vyplněno tepelně izolační maltou nebo PUR pěnou
- 19 Doplňková cihla R

Půdorys 1. řada



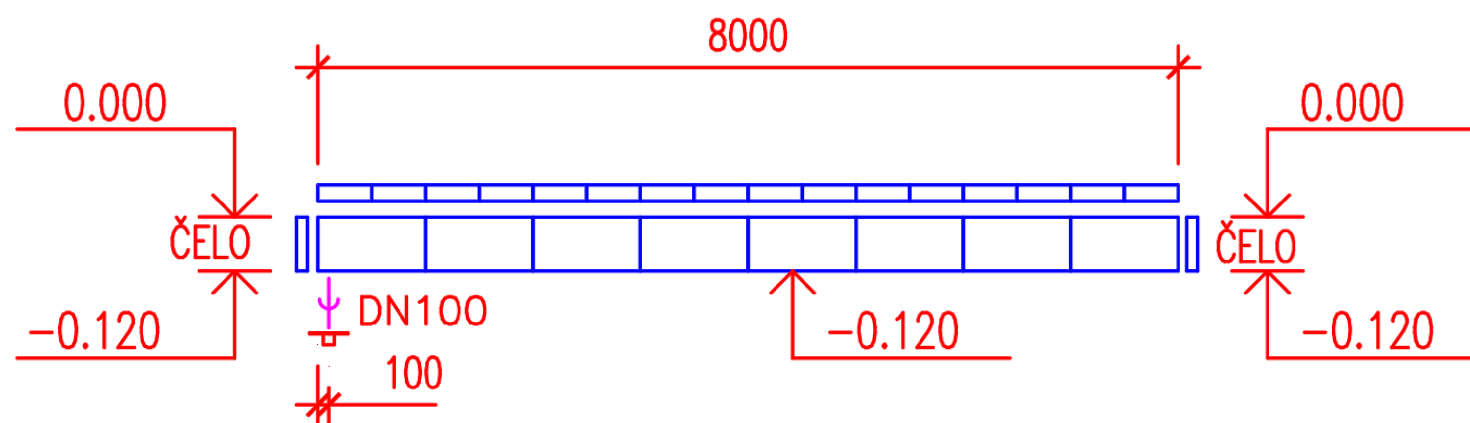
Půdorys 2. řada



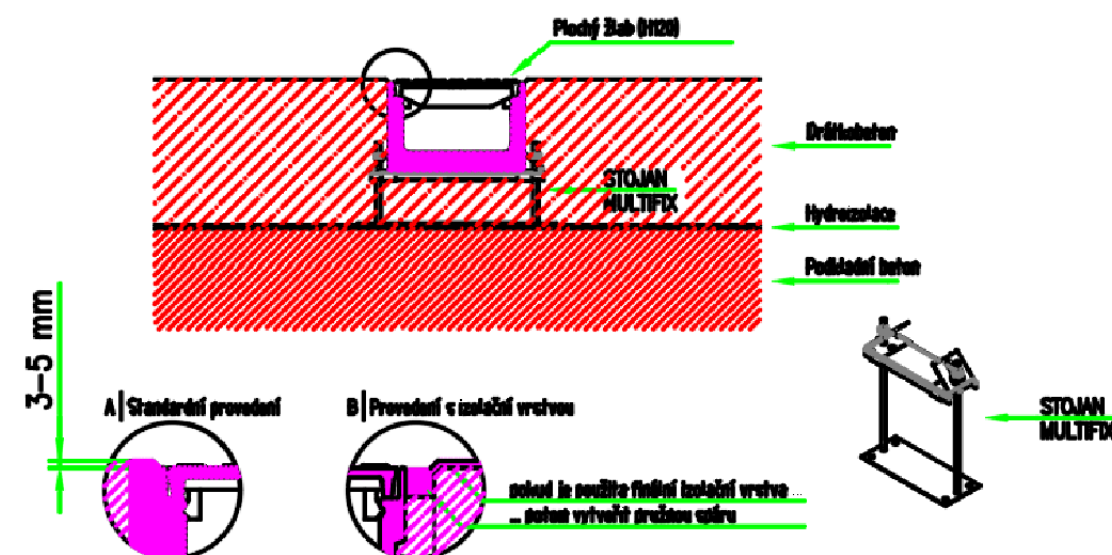
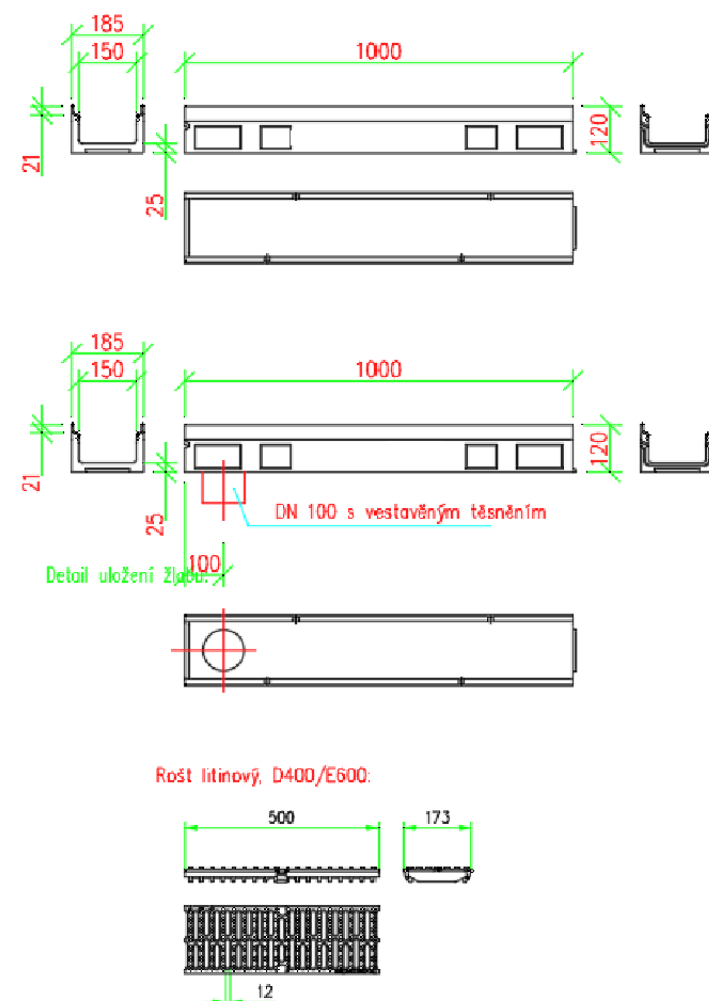
# DETAILY LINIOVÉHO ŽLABU TYPOVÉ ULOŽENÍ

Ž1: 8m – 2kpl

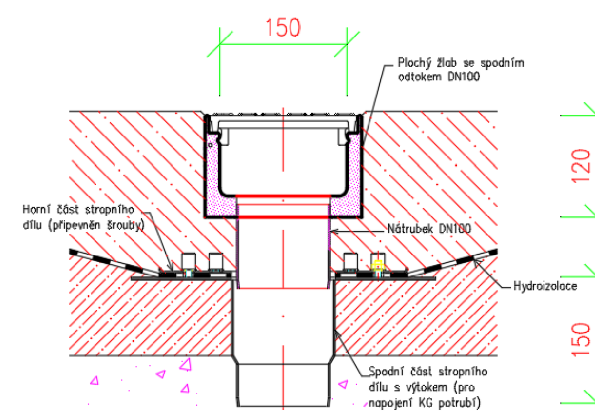
Žlabový systém plochý, š.150, polymerbeton, litinová hrana, rošt litina D400



Základní prvky žlabového systému:



Vzorová sestava odtoku žlabu:



## Liniové žlaby

Odvodňovací žlaby jsou navrženy z polymerického betonu odolného vůči mrazu a posypovým solím, s třídou zatížení min. D400, s litinovou ochranou hrany žlabu. Žlab má tzv. plochý průřez, světlá šířka je 150mm (stavební rozměry 185/120mm). Žlab je vyskládan z tvarovek s rovným dnem dle kladečského schématu. Na spojích jednotlivých tvarovek vzniká drážka, určená na vytmelení a tím utěsnění celé linie. Žlaby budou opatřeny litinovým roštem s třídou zatížení min. D400 dle EN1433, aretovaným bezšroubovou aretací.

Žlab je odvodněn tvarovkou s integrovaným těsněním pro napojení potrubí DN110 ve dně žlabu (vodotěsné napojení). Součástí odtoku je nerezový díl s přírubou pro systémové napojení hydroizolace v rámci skladby podlahy.